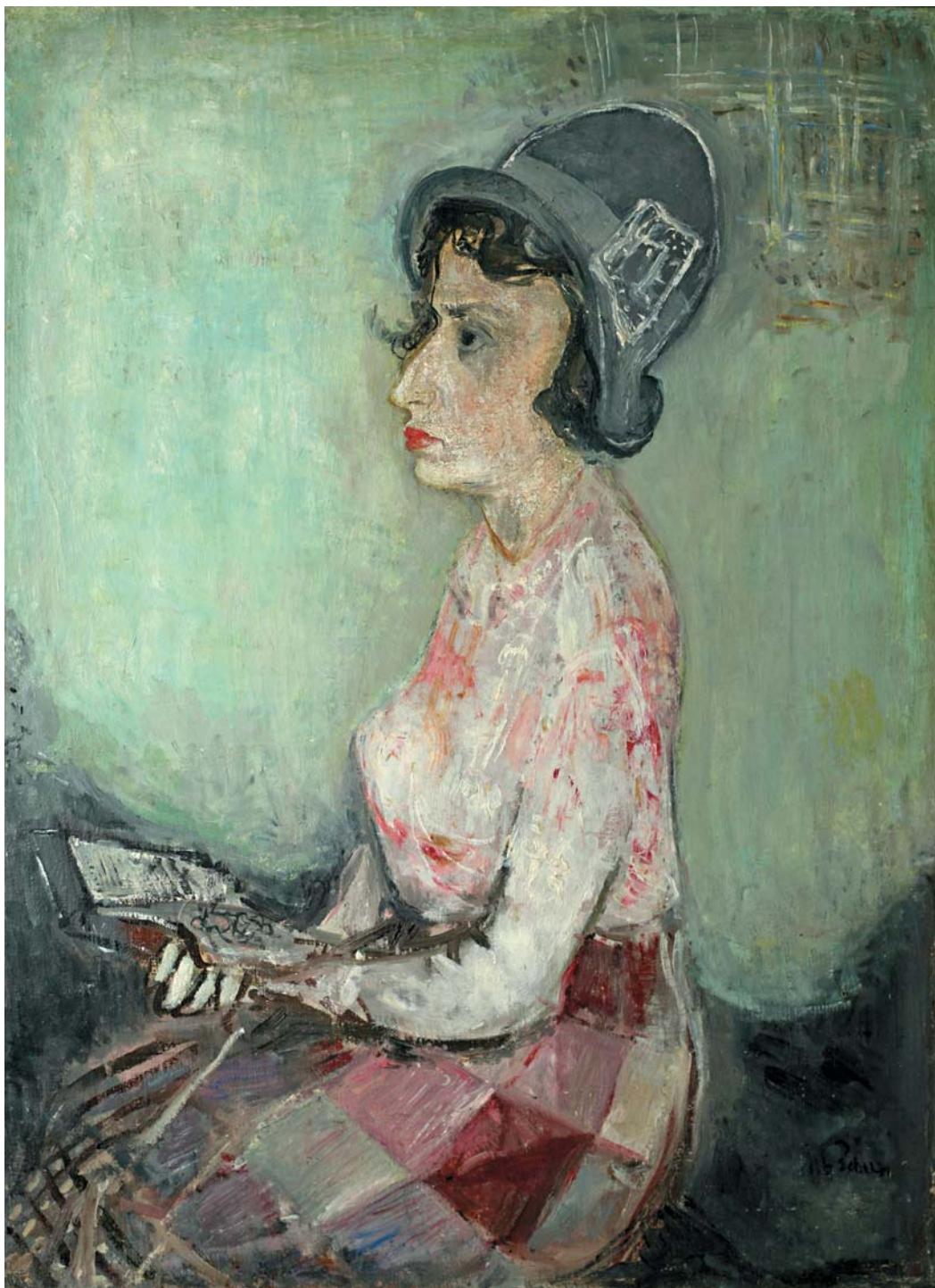




Илл. 1. Витебск, лето 1923 г. Лев Зевин (слева), Фрида Рабкина (верхний ряд), Афроим Волхонский (справа)



**Илл. 2. «ОСТовцы». Конец 1920-х гг. Первый ряд — неизвестный, Д. Штеренберг, Н. Шифрин; второй ряд — Л. Зевин, П. Вильямс, А. Лабас, А. Тышлер**



Илл. 3. Лев Зевин (1904–1942). Портрет Фриды Рабкиной (1928). Холст, масло. 70×54



**Илл. 4. Лев Зевин (1904–1942). Собрание колхозников (1930-е гг.).  
Холст, масло. Местонахождение работы неизвестно**



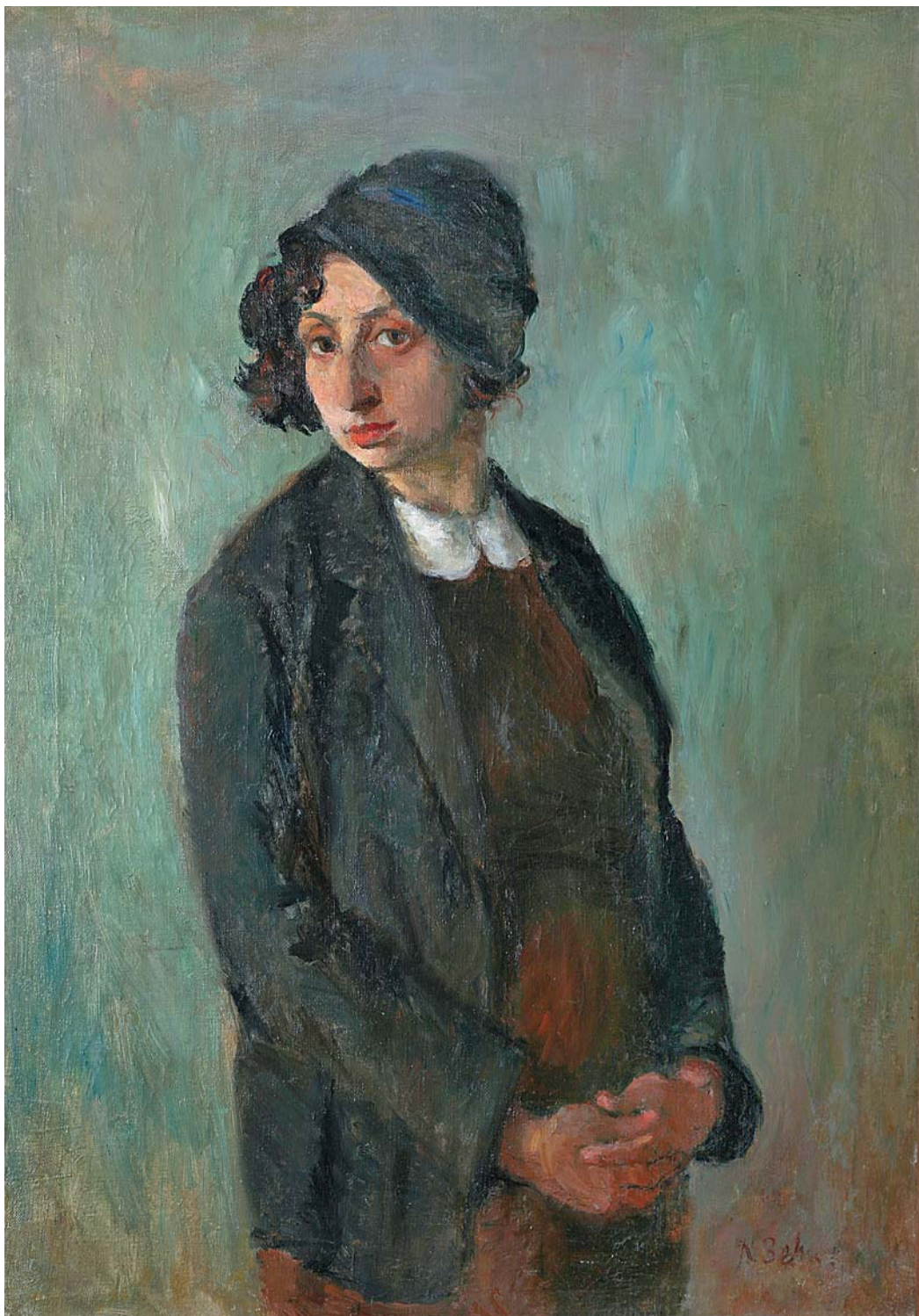
**Илл. 5. Лев Зевин (1904–1942). Автопортрет с трубкой (1930-е гг.).  
Холст, масло. 61,5×53,5**



Илл. 6. Лев Зевин (1904–1942). На даче. Фрида с коляской (1935). Холст, масло. 55×65



Илл. 7. Лев Зевин (1904–1942). Портрет Фриды (конец 1930-х гг.). Бумага, тушь. 29,5×22

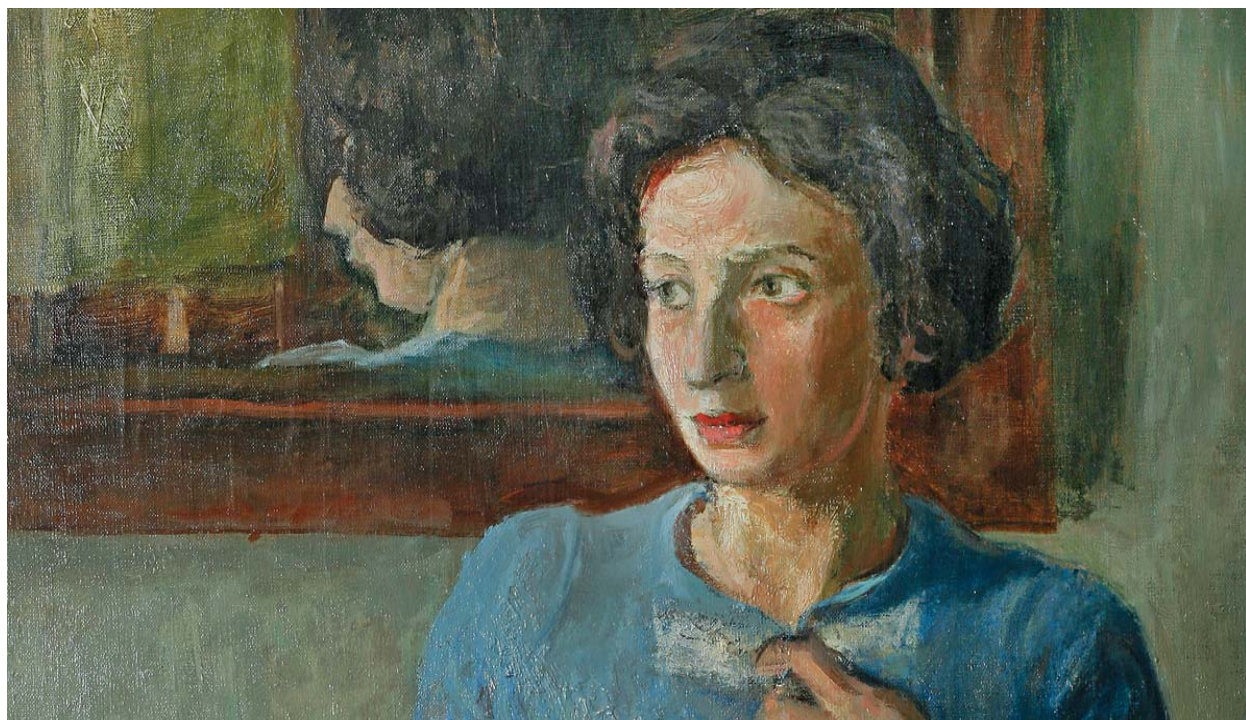


Илл. 8. Лев Зевин (1904–1942). Ожидание. Беременная Фрида (1935). Холст, масло.  
70×53,5





**Илл. 9. Семья Зевиных. 1937 г. Фрида Рабкина, Женя, Лев Зевин**



**Илл. 10. Лев Зевин (1904–1942). Фрида у зеркала (фрагмент). Начало 1930-х гг. Холст, масло. 71,5 х 53,5**